



UNA HOTELS MEDITERRANEO MILANO

Milano

Italia

TESTATO PER TE DA



(Verifica nel rispetto dei requisiti certificazione ISO 9001 di qualità)

Ultimo aggiornamento scheda **2025**



UNA HOTELS

Questa scheda è stata redatta con l’obiettivo di mettere a tua disposizione tutte le informazioni utili per una scelta consapevole. I dati che seguono si riferiscono alla data di verifica riportata in calce ad ogni scheda.

Per quanto riguarda i servizi e le attrezzature presenti nella struttura alberghiera si dovrà sempre fare riferimento a quanto riportato sul catalogo o sulla scheda dell’hotel presente sul sito e a quanto comunicato dall’agenzia in fase di prenotazione.

I trasferimenti e le escursioni effettuate con mezzi privati/adattati ed eventuali servizi particolari sono soggetti al pagamento di un supplemento.

Tutti i testi, le informazioni e le immagini fotografiche contenute in questo documento sono di proprietà di Handy Superabile e ne è pertanto vietato l’uso e la riproduzione anche parziale senza l’esplicito consenso dell’autore stesso.

Se fosse trascorso un certo lasso di tempo dall’ultima ispezione, alcuni servizi potrebbero essere cambiati e qualcuno di questi potrebbe non essere più presente.

Associazione di promozione speciale ‘Handy Superabile’

Sede legale: Via Isola dello Sparviero n. 2 – Follonica (Grosseto) Tel 050820197 – cell. 349
8505727

Web site: www.handysuperabile.org – E-mail: info@handysuperabile.org

SCHEDA STRUTTURA RICETTIVA

INFORMAZIONI GENERALI

Nome struttura ricettiva

UNA HOTELS Mediterraneo Milano

Tipologia

Hotel

Indirizzo

Via Lodovico Muratori 14

Città/località

Milano

Regione

Lombardia

Stato

Italia

Contatti (telefono e email)

Telefono +0039 02 550071

Email Hotel.Mediterraneo@unahotels.it

Sito web

<https://www.unaitalianhospitality.com/it/soggiorni/una-hotels-mediterraneo-milano>

Sito web accessibile conforme alle WCAG 2.1

NO

Descrizione

Hotel confortevole e moderno a due passi da una delle zone più vivaci della città. Come suggerisce il nome stesso, nel nostro UNA HOTELS di Porta Romana le atmosfere mediterranee sono protagoniste e permeano ogni dettaglio, fino agli arredi contemporanei e di design. L'hotel dispone di **93 camere e suite** attentamente arredate, di cui 1 camera adattata per gli ospiti con mobilità ridotta.

L'hotel si rivolge sia a chi viaggia per affari sia a chi visita Milano per piacere.

La vicinanza alla stazione della metropolitana di Porta Romana (linea 3 gialla) permette di raggiungere il Duomo in pochi minuti. Si può raggiungere il centro città anche a piedi, con una passeggiata di circa 30 minuti.

Con varie tipologie di camere e suite attentamente arredate, l'hotel si rivolge sia a chi viaggia per affari sia a chi visita Milano per piacere.

La vicinanza alla stazione della metropolitana di Porta Romana (linea 3 gialla) permette di raggiungere il Duomo in pochi minuti. Si può raggiungere il centro città anche a piedi, con una passeggiata di circa 30 minuti.

TESTATO DA: [Associazione di Promozione sociale Handy Superabile](http://www.associazionedi-promozione-sociale-handysuperabile.org) nel 2025

Contents

INFORMAZIONI GENERALI	3
ARRIVO ALLA STRUTTURA	8
COME RAGGIUNGERE LA STRUTTURA	8
IN AUTO	8
IN AEREO	8
IN TRENO	8
TRASFERIMENTI	8
PERCORSO DAL PARCHEGGIO PRIVATO/PUBBLICO ALL'INGRESSO	9
INGRESSO STRUTTURA	10
HALL - RECEPTION	12
CAMERE.....	13
Camere adattate per gli ospiti con mobilità ridotta	13
Servizi igienici nella camera degli ospiti con mobilità ridotta	15
BAR	18
SALA COLAZIONI.....	19
PERCORSI INTERNI E SERVIZI COMUNI	22
Percorsi interni	22
Servizi igienici comuni nei pressi delle Sale meeting al piano -1 DONNE	22
Servizi igienici comuni nei pressi delle Sale meeting al piano -1 UOMINI.....	24




ATTIVITÀ RICREATIVE	26
Internet point	26
Sale meeting	26
STUDI MEDICI/STRUTTURE SANITARIE	28
Ospedali nei pressi della struttura.....	28
Eventuali strutture per la dialisi	28



Nota Bene Le informazioni che seguono si riferiscono alla data di verifica riportata in calce ad ogni scheda. **L’Associazione** non è responsabile di eventuali modifiche significative apportate dalla struttura dopo la visita.

Copyright – Diritto d'autore e proprietà intellettuale

Tutto ciò che è riportato in questa scheda e nel sito web di Handy Superabile, **documentazione, contenuti, testi, il logo, il lavoro artistico sono di proprietà di Handy Superabile** e sono protetti dal diritto d'autore nonché dal diritto **di proprietà intellettuale**

BREVE DESCRIZIONE DELLE FACILITAZIONI PER TIPOLOGIA DI BISOGNI SPECIALI

	<p>DISABILI MOTORI</p> <p>TRASFERIMENTI:</p> <p>Milano&Partners è l'agenzia ufficiale di Milano creata dal Comune di Milano e dalla Camera di Commercio di Milano, Monza Brianza, Lodi, per liberare le potenzialità della città e accrescerne la rilevanza internazionale. La città di Milano Utilizza il brand YesMilano per promuovere la mobilità inclusiva e sostenibile, capace di accogliere e supportare ogni tipologia di esigenza speciale.</p> <p>https://www.yesmilano.it/mobilita-accessibile</p> <p>INGRESSO: raggiungibile attraverso ingresso secondario con ascensore.</p> <p>AREE COMUNI l'hotel si presenta fruibile nelle aree comuni principali attraverso percorsi pavimentati e scorrevoli e ascensori.</p> <p>CAMERE La porta d'ingresso della Camera visitata ha una luce netta di 77 cm e la porta del bagno una larghezza utile di 86 cm. I sanitari (wc) hanno maniglioni ai lati; doccia con gradino e sedile ribaltabile</p> <p>Internet point, sale meeting e servizi igienici comuni collocati al piano – 1 sono accessibili e raggiungibili tramite ascensore</p>
	<p>NON VEDENTI & IPOVEDENTI</p> <p>CANE GUIDA: inoltrare la richiesta in fase di prenotazione</p> <p>SEGNALI TATTILI sistema loges/vettore, e diversi colori in prossimità di cambio direzione e scalini o rampe non presenti</p> <p>PANNELLI/MAPPE TATTILI: non presenti</p> <p>TASTIERA ASCENSORI: in braille</p> <p>RISTORANTI: carta menù in braille e/o caratteri large print non presente e personale disponibile a servire al tavolo le pietanze.</p>
	<p>SORDI & IPOACUSICI</p> <p>BROCHURE/PANNELLI INFORMATIVI: presenti in reception</p> <p>PANNELLI INFO/CARTELLI DIREZIONALI: presenti nei percorsi interni</p> <p>TELEFONO DTS (tastiera e display): non presente in camera</p>

	<p>PERSONE DIALIZZATE</p> <p>Presenti numerosi ospedali che offrono servizi di dialisi. Tra questi, si segnalano l'Ospedale San Carlo (9.3 km), il Policlinico di Milano (2.7 km), l'Ospedale Sacco (ASST Fatebenefratelli Sacco) (14 km), l'Ospedale San Raffaele (11 km) e Niguarda (9 km)</p>
	<p>PERSONE CON INTOLLERANZE & ALLERGIE ALIMENTARI</p> <p>Si consiglia di comunicare tempestivamente alla direzione della struttura le proprie problematiche (in quanto, potrebbe risultare difficile la pronta reperibilità di certi alimenti specifici (Handy Superabile non può tuttavia garantire la non contaminazione).</p>
	<p>FAMIGLIE CON BAMBINI Miniclub, o aree giochi e locali attrezzati non presenti.</p>

ARRIVO ALLA STRUTTURA

COME RAGGIUNGERE LA STRUTTURA

IN AUTO

da nord: L'autostrada A4 collega Milano con il nord-est (Venezia, Verona, ecc.), mentre l'A8 e l'A9 la collegano con il nord-ovest (Torino, Como, ecc.)

da sud: Le autostrade A1 (Milano-Roma) e A14 (Milano-Bologna) collegano Milano con il centro e il sud Italia

IN AEREO

Servizio di assistenza per persone con disabilità

SI

Imbarco/sbarco del passeggero con mobilità ridotta

Con sedia di cortesia e ambulift/finger (corridoio mobile che collega il gate con l'aereo)

Percorsi tattili per ciechi e ipovedenti

SI

Presente un locale wc accessibile con maniglie di sostegno

SI

IN TRENO

Stazione più vicina e distanza

Milano Centrale FS circa 4 km

Milano stazione Garibaldi FS 5 km

Servizio di assistenza per persone con disabilità

SI

TRASFERIMENTI

Durata del trasferimento, in auto/bus dall'aeroporto

Circa 25 minuti da Linate 6 km

Circa 50 minuti da Malpensa 50 km, o da Bergamo Orio al Serio 50 km

Per il trasferimento è disponibile

bus adattato per il trasporto dei clienti in carrozzina

E' possibile richiedere o noleggiare all'atto della prenotazione, un trasferimento privato (possibile un supplemento) con

Taxi/mezzi attrezzati per il trasporto dei clienti in carrozzina tramite rampa o pedana

Note eventuali

Milano è servita da tre aeroporti: **Linate, Malpensa (VA) e Orio al Serio (BG)**.

Sono accessibili alle persone con disabilità e a mobilità ridotta e forniscono servizi di assistenza per il loro imbarco e sbarco.

Per i trasferimenti da aeroporto alla struttura con mezzi pubblici si consiglia di visionare il sito istituzionale <https://www.yesmilano.it/mobilita-accessibile>

Metropolitana: Porta Romana (Linea gialla)

PERCORSO DAL PARCHEGGIO PRIVATO/PUBBLICO ALL'INGRESSO

Parceggio privato

SI

Posto auto riservato a persone con disabilità nel parceggio privato

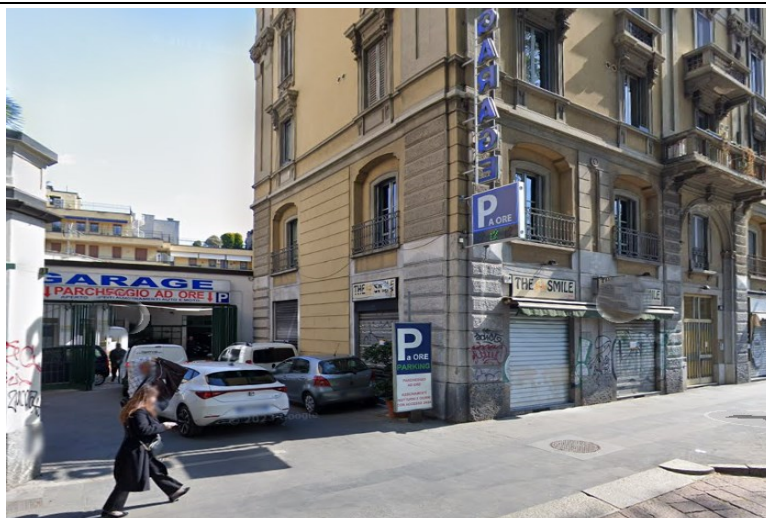
SI

Tipologia di pavimentazione del parceggio privato

asfalto

Distanza dal parceggio all'ingresso

Il garage convenzionato si trova in via Montenero al civico 16 distante circa 300 metri e aperto 24/24



Parceggio pubblico nelle vicinanze

SI

Tipologia di pavimentazione del parceggio pubblico

asfalto

Presenza di posto auto riservato a persone con disabilità nel parcheggio pubblico

SI, N.1 in Corso Porta Romana 91, N. 1 in Corso Lodi 5

Percorso dal parcheggio all'ingresso

in piano

Distanza dal parcheggio all'ingresso

Metri 750 parcheggio corso Porta romana

Metri 210 parcheggio in Corso Lodi 5



INGRESSO STRUTTURA

Ingresso accessibile

Ingresso secondario.

L'ingresso principale presenta numerosi gradini. N. 1 gradino di altezza 17 cm, e successivamente N. 7 gradini di altezza 18 cm, superabili con percorso alternativo secondario



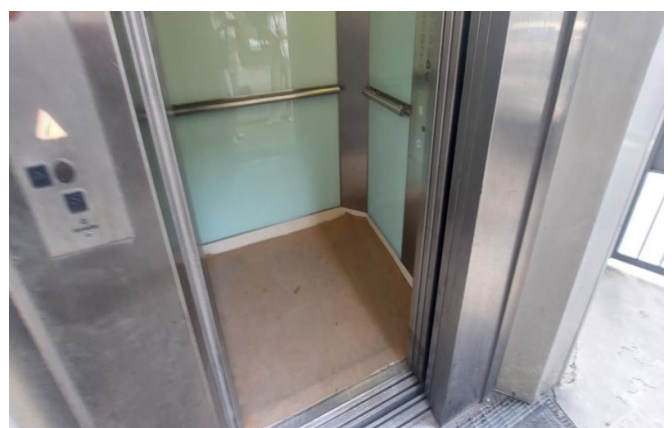
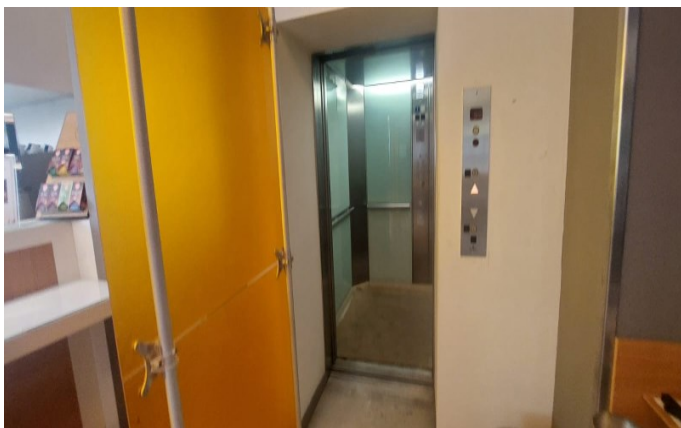
Modalità di accesso alla struttura da ingresso secondario

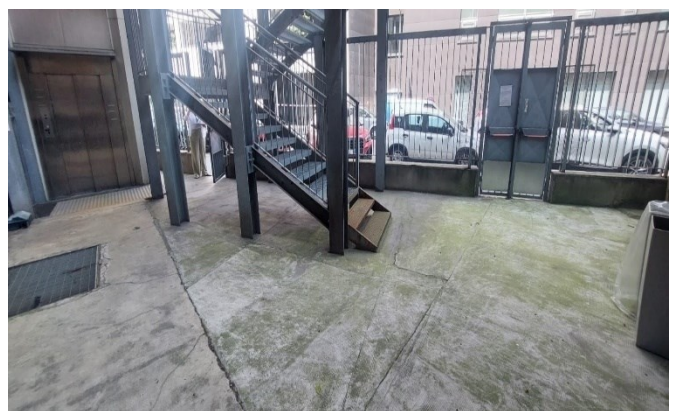
Dall'ingresso principale si volta sul lato destro della strada fino a trovare un cancello in ferro ad una anta con porta di larghezza utile 87 cm (**Foto 1**).

Si oltrepassa la porta e a circa un metro sulla destra si trova un ascensore esterno (**Foto 2**) che porta al piano 0 della struttura, piano della hall e della reception e del bar (**Foto 3**)

Elevatore larghezza porta 90 cm, profondità 140 cm, larghezza interna 150cm, H tasto chiamata 113 cm, H tasto più alto tastiera interna 114/140 cm. Tasti in rilievo e in braille. (**Foto 4 e 5**)

Per uscire dall'hotel si utilizza sempre l'ascensore e il cancello di uscita in ferro, adiacente a quello di entrata utile di 120 cm (**Foto 6**)





HALL - RECEPTION

Hall raggiungibile

In piano

Altezza banco di ricevimento

125 cm

Personale multilingue

SI

Tipologia di materiale informativo

Brochure

E' prevista assistenza iniziale ai visitatori con disabilità

con giro di orientamento della struttura (su richiesta)

con accompagnamento in camera (su richiesta)

con servizio di facchinaggio



CAMERE

CAMERE ADATTATE PER GLI OSPITI CON MOBILITÀ RIDOTTA

La struttura dispone di

N. 93 camera/e

Camere attrezzate/fruibili per gli ospiti con mobilità ridotta:

N. 1 al piano 2 camera 205

Le sistemazioni che non si trovano al piano terra sono raggiungibili tramite:

a) ascensore larghezza porta 75 cm, profondità 95 cm, larghezza 106 cm

H tasto chiamata 134 cm, H tasto più alto tastiera interna 110/140 cm, braille

Gli ascensori per raggiungere le camere e i servizi comuni sono 2 e si trovano accanto alla reception



Camera visitata

Numero camera 205, doppia

Modalità di accesso alla camera/appartamento visitato

In piano

Larghezza utile porta di ingresso

77 cm

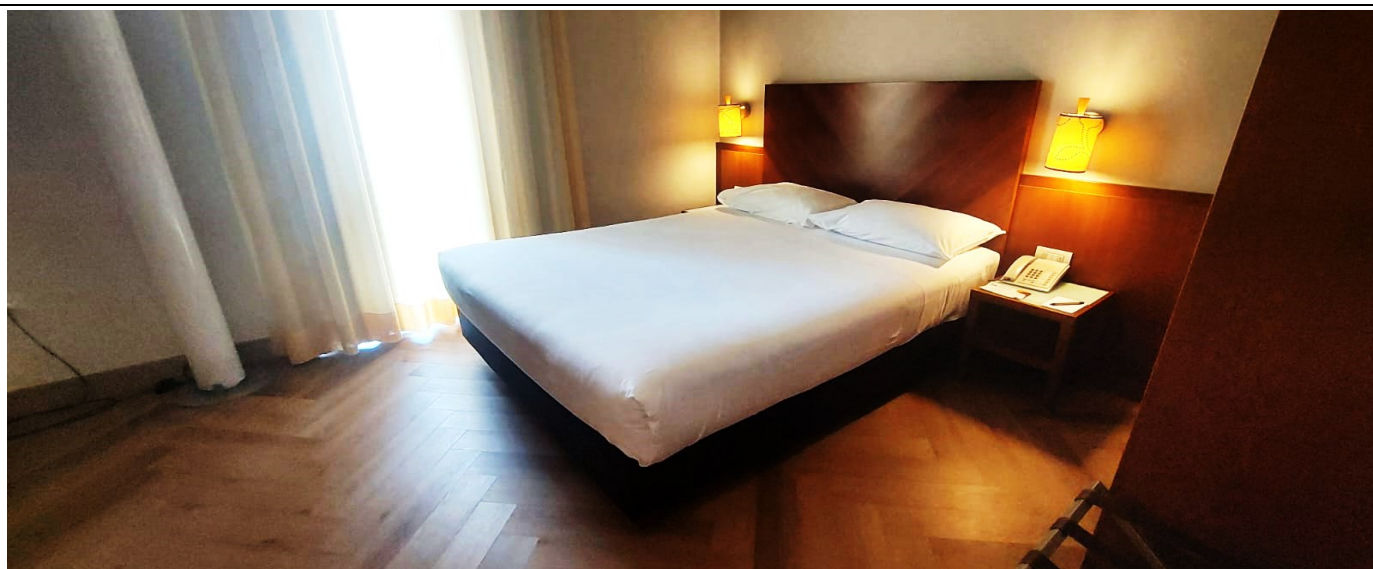
Apertura porta di ingresso

verso l'interno



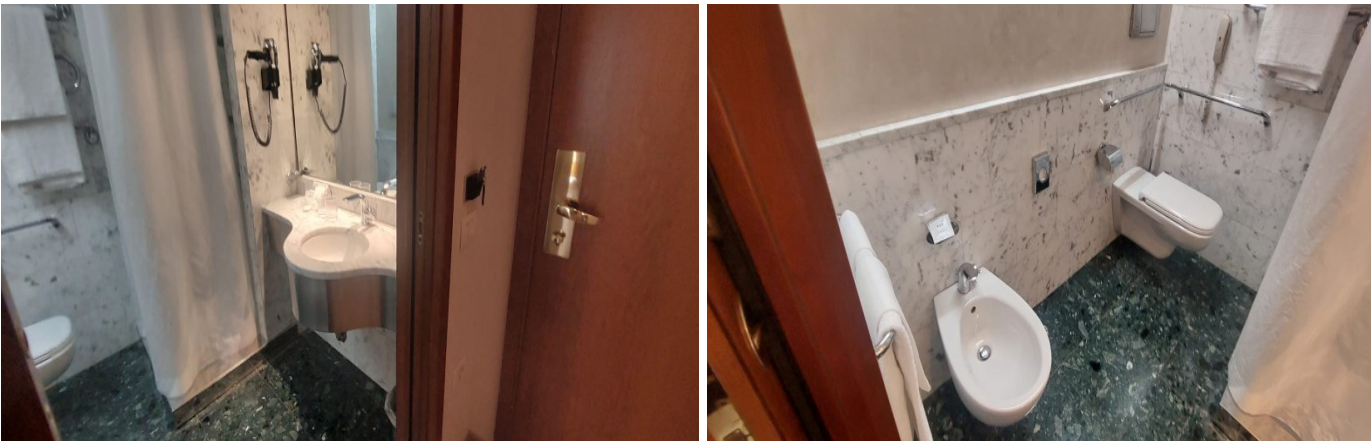
Tipologia e altezza del letto

N. 1 **LETTO MATRIMONIALE** di altezza 62 cm con spazio libero a sinistra di 80 cm, a destra di 50 cm, frontale superiore a 90 cm



Telefono in camera con punto sul tasto 5 per ospiti ipo/non vedenti

NO
Telefono DTS con tastiera e display per ospiti ipo/non udenti
NO
Tipologia dell'armadio
ad ante scorrevoli
Altezza da terra dell'appendiabiti
157 cm
Spazio libero sottostante la scrivania
71 cm
Altezza comando controllo ambientale temperatura
122 cm
In camera sono disponibili
Cassaforte, frigobar
SERVIZI IGIENICI NELLA CAMERA DEGLI OSPITI CON MOBILITÀ RIDOTTA
Accesso al locale
In piano
Larghezza utile porta di ingresso
86 cm
Tipologia della porta
scorrevole
Altezza WC
45
Sedile WC a parte frontale
aperta (con dente frontale)
Maniglioni di sostegno
a sinistra del wc e fisso a parete
Doccetta flessibile a lato del wc
NO
Spazio libero ai lati del wc
a sinistra 23 cm

a destra superiore a 100 cm frontale cm 27 cm
Campanello elettrico/telefono a lato wc
campanello a corda
Lavabo con spazio sottostante per accostamento carrozzina
63 cm
Altezza da terra bordo inferiore specchio
100 cm fisso
Altezza da terra asciugacapelli
160 cm
Disponibile doccia accessibile agli ospiti con mobilità ridotta
NO
Tipologia doccia
con scalino alto cm 10
Sedia doccia
sedile pieghevole H 64 cm, dimensioni seduta 35 cm X 30
Maniglione di sostegno
SI
Presenza di soffione o saliscendi
saliscendi con punto più basso alto 110 cm
Campanello elettrico/telefono lato doccia
telefono




BAR

Il locale si trova nei pressi

della hall

Ubicazione

piano terra

Modalità di accesso

In piano

Pavimentazione

liscia

Larghezza utile della porta di ingresso

Varco aperto ampio

Altezza del banco ribassato inferiore a 100 cm

SI, Banco di altezza 121 con parte ribassata di 82 cm

Tipologia dei tavoli

con supporto centrale

Altezza utile sotto il tavolo per accostamento carrozzina

71 cm





Note eventuali

Il locale bar svolge anche la funzione di sala colazioni e snack.

SALA COLAZIONI

Il locale si trova nei pressi

della hall

Ubicazione

piano terra

Modalità di accesso

In piano

Pavimentazione

liscia

Larghezza utile della porta di ingresso

Varco aperto ampio

Banco del buffet se presente

alto da terra 92 con spazio ribassato per accostamento di 84 cm.
Banco cereali 71 cm

I distributori del caffè e latte, durante la colazione, sono posti ad un'altezza di

Distributore con tasto touch altezza 122/135 cm.

Il caffè e latte, durante la colazione, vengono eventualmente serviti direttamente al tavolo

Ad un cliente con mobilità ridotta e/o non vedente è possibile riservare sempre lo stesso tavolo

SI
Servizio al tavolo per persone con disabilità
SI
Tipologia dei tavoli
con supporto centrale
Altezza utile sotto il tavolo per accostamento carrozzina
71 cm
Servizi igienici comuni fruibili da un ospite con ridotta mobilità
NO. I servizi igienici accessibili si trovano al piano - 1 (vedi "servizi igienici accessibili nei percorsi interni e servizi comuni)
INFO PER I PICCOLI OSPITI
Disponibilità di seggioloni per neonati
SI




INFO PER INTOLLERANZE/ALLERGIE ALIMENTARI

Note eventuali

Il cliente con intolleranze alimentari dovrà segnalare le proprie esigenze, all'atto della prenotazione. Al momento dell'arrivo in hotel, dovrà poi contattare il responsabile della ristorazione per riconfermare le proprie esigenze e ottenere informazioni circa le modalità di preparazione ed erogazione dei pasti" (Handy Superabile e il Tour Operator non possono tuttavia garantire la non contaminazione).

PERCORSI INTERNI E SERVIZI COMUNI

PERCORSI INTERNI

Distanze approssimative dalla camera visitata e destinata ai clienti con disabilità fino alle diverse aree comuni principali

Dalla **CAMERA** visitata all' **INGRESSO (Hall)** 17 m

Dalla **CAMERA** visitata al **RISTORANTE PRINCIPALE** 17 m

Dalla **CAMERA** visitata alle **SALE MEETING** 16 m

Lungo i percorsi interni sono presenti segnali tattili in sistema loges, per non vedenti

NO

Lungo i percorsi sono presenti segnali informativi direzionali delle varie aree comuni

SI

Indicare se i percorsi di collegamento con le aree comuni sono in piano o con rampe o con scalini, oltre a quelli già descritti

Dalla **CAMERA** visitata all' **INGRESSO (Hall)**

Corridoio di circa 15 metri su pavimentazione liscia, ascensore e circa 2 metri privi di ostacoli per la hall che si trova accanto agli ascensori

Dalla **CAMERA** visitata al **RISTORANTE PRINCIPALE**

Corridoio di circa 15 metri su pavimentazione liscia, ascensore e circa 2 metri privi di ostacoli per il ristorante bar che si trova di fronte agli ascensori

Dalla **CAMERA** visitata alle **SALE MEETING**

Corridoio di circa 15 metri su pavimentazione liscia, ascensore fino al piano - 1 e circa 1 metro privo di ostacoli per le sale meeting che si trovano di fronte e accanto all'ascensore.

SERVIZI IGIENICI COMUNI NEI PRESSI DELLE SALE MEETING AL PIANO -1 DONNE

Modalità di accesso

I servizi igienici comuni sono ubicati al piano – 1 e sono raggiungibili con ascensore e breve tratto in piano.

Larghezza utile e tipologia porta di ingresso esterna

79 cm con apertura interna

Larghezza utile e tipologia porta di ingresso interna

71 cm scorrevole

Tipologia della maniglia porta esterna

a leva
Altezza WC
42 cm
Sedile WC a parte frontale
aperta (con dente frontale)
Maniglioni di sostegno
privo di maniglioni di sostegno
Doccetta flessibile a lato del wc
NO
Spazio libero ai lati del wc
a sinistra superiore a 100 cm, a destra 36 cm, frontale 30 cm
Campanello elettrico/telefono a lato wc
campanello a corda
Lavabo antibagno con spazio sottostante per accostamento carrozzina
69 cm
Altezza da terra bordo inferiore specchio antibagno
Cm 113 fisso
Lavabo con spazio sottostante per accostamento carrozzina
82 cm
Altezza da terra bordo inferiore specchio
106





SERVIZI IGIENICI COMUNI NEI PRESSI DELLE SALE MEETING AL PIANO -1 UOMINI

Modalità di accesso

I servizi igienici comuni sono ubicati al piano – 1 sono raggiungibili con ascensore e breve tratto in piano.

Larghezza utile e tipologia porta di ingresso esterna

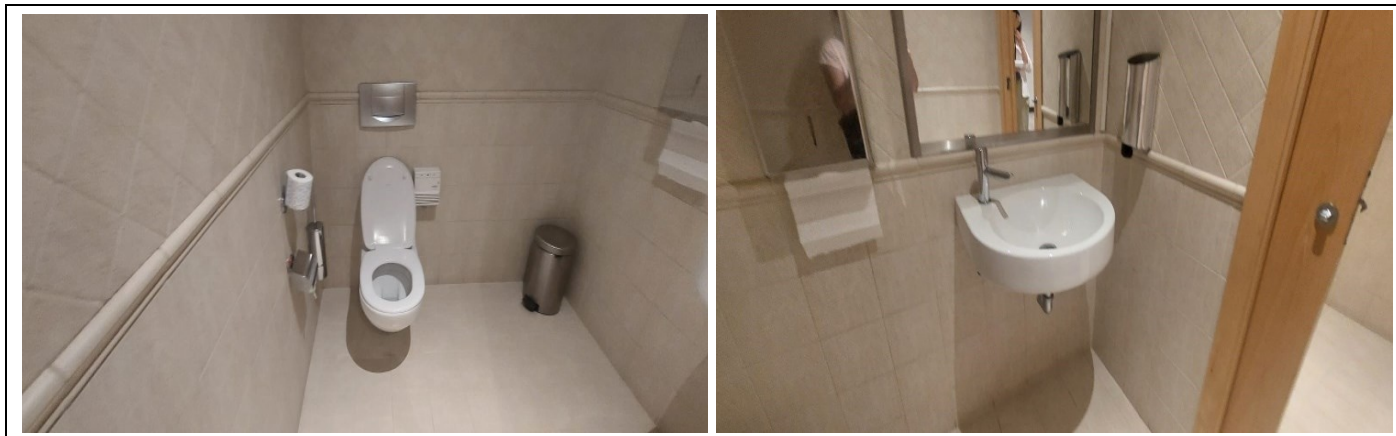
79 cm con apertura interna

Larghezza utile e tipologia porta di ingresso interna

71 cm scorrevole

Tipologia della maniglia porta esterna
a leva
Altezza WC
41 cm
Sedile WC a parte frontale
aperta (con dente frontale)
Maniglioni di sostegno
privo di maniglioni di sostegno
Doccetta flessibile a lato del wc
NO
Spazio libero ai lati del wc
a sinistra superiore a 100 cm, a destra 35 cm, frontale superiore a 100 cm
Campanello elettrico/telefono a lato wc
campanello a corda
Lavabo antibagno con spazio sottostante per accostamento carrozzina
72 cm
Altezza da terra bordo inferiore specchio antibagno
Cm 111 fisso
Lavabo con spazio sottostante per accostamento carrozzina
83 cm
Altezza da terra bordo inferiore specchio
109





ATTIVITÀ RICREATIVE

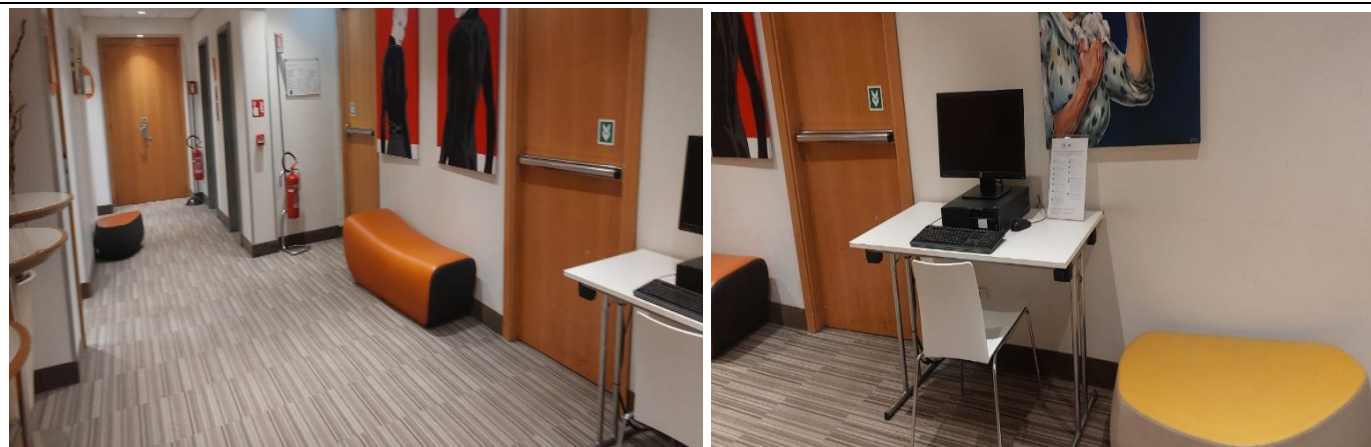
INTERNET POINT

Modalità di accesso

L'internet point è ubicato al piano – 1 ed è raggiungibile con ascensore e breve tratto in piano.

Altezza porta pc sotto il piano

72 cm



SALE MEETING

Modalità di accesso alle sale meeting

Le sale meeting si trovano al piano – 1 e sono raggiungibili con ascensore e breve tratto in piano. Le sale sono tre.

AMBRA (a sinistra degli ascensori, dopo i servizi igienici delle donne) FOTO 4

GIADA (In fondo al corridoio, a destra degli ascensori) FOTO 3

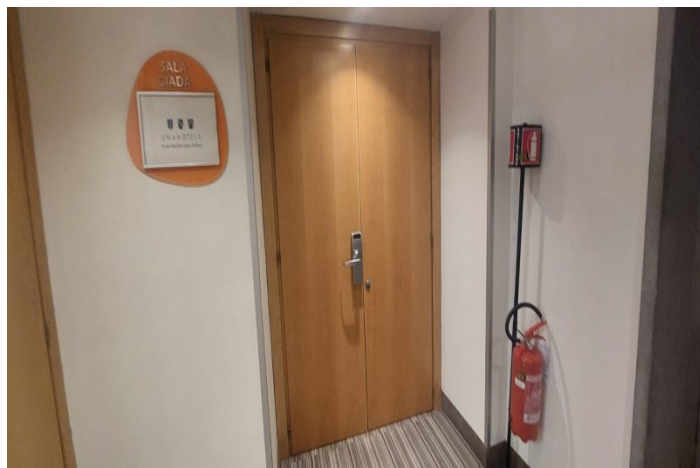
PERLA (di fronte agli ascensori) FOTO 1 E 2

Larghezza utile porta di ingresso

superiore a 90 cm

Tipologia della porta

Ad anta apribile verso l'esterno



CARATTERISTICHE DELLE SALE

SALA AMBRA: Dotata di luce naturale, la sala Ambra è in grado di ospitare fino a 14 persone con setup teatro, 6 con setup tavolo a U e 8 in stile tavolo unico.

SALA PERLA: Dotata di luce naturale, la sala Perla è in grado di ospitare fino a 49 persone con setup teatro, 50 con allestimento banchetto e 70 in stile cocktail.

SALA GIADA: Dotata di luce naturale, la sala Giada è in grado di ospitare fino a 32 persone con setup teatro, 30 con allestimento banchetto e 50 in stile cocktail.

STUDI MEDICI/STRUTTURE SANITARIE

Ospedali nei pressi della struttura

- IRCCS OSPEDALE SAN RAFFAELE – VIA OLGETINA 60 – TEL +39 02 26431
- OSPEDALE SAN PAOLO – VI A. DI RUDINI' 8 – TEL +39 02 81841
- POLICLINICO DI MILANO OSPEDALE MAGGIORE – VIA SFORZA 35 – TEL +39 02 55031
- ASST GRANDE OSPEDALE DI NIGUARDA – PIAZZA DELL'OSPEDALE MAGGIORE 3 – TEL +39 02 64441
- OSPEDALE SAN CARLO BORROMEO – VIA PIO II 3 – TEL +39 02 40221
- OSPEDALE FATEBENEFRATELLI – PIAZZALE PRINCIPESA CLOTILDE 3 – TEL +39 02 63631
- OSPEDALE SACCO – VIA G.B. GRASSI 74 – TEL +39 02 39041

Eventuali strutture per la dialisi

- OSPEDALE MULTIMEDICA SAN GIUSEPPE – VIA S. VITTORE 12 – TEL +39 02 8687 – 8889
- AV PROGETTO SALUTE SRL – VIA SIMONE DETTO MEMMI MARTINI 24 – TEL +39 02 813 8648
- NEFROLOGIA E DIALISI FATEBENEFRATELLI – PIAZZALE PRINCIPESA CLOTILDE 3 – TEL +39 63631
- ANED ASSOCIAZIONE NAZIONALE EMODIALIZZATI DIALISI E TRAPIANTO ONLUS – VIA HOEPLI 3 - TEL +39 02 8057927
- DIPARTIMENTO MEDICO POLISPECIALISTICO NEFROLOGIA – PIAZZA DELL'OSPEDALE MAGGIORE 3 – TEL +39 02 64442673

TESTATO DA: [Associazione di Promozione sociale Handy Superabile](#) nel marzo 2025

Copyright – Diritto d'autore e proprietà intellettuale

Tutto ciò che é riportato in questa scheda e nel sito web di Handy Superabile, **documentazione, contenuti, testi, il logo, il lavoro artistico sono di proprietà di Handy Superabile** e sono protetti dal diritto d'autore nonché dal diritto di **proprietà intellettuale**.